

Lupy, latarki.

1964



2014



50
TFA[®]



2x / 4x



43.3000

LUPE
Vergrößerung 2-fach und 4-fach
Ø 70 x 19 x 168 mm, 40 g, EK-EL

MAGNIFIER
magnification 2 x and 4 x

LOUPE
agrandissement 2 x et 4 x

2x / 4x



43.3001

LUPE
Vergrößerung 2-fach und 4-fach
Ø 84 x 19 x 192 mm, 58 g, EK-EL

MAGNIFIER
magnification 2 x and 4 x

LOUPE
agrandissement 2 x et 4 x

2x / 4x



43.3002

LUPE
Vergrößerung 2-fach und 4-fach
Ø 96 x 21 x 215 mm, 84 g, EK-EL

MAGNIFIER
magnification 2 x and 4 x

LOUPE
agrandissement 2 x et 4 x

3x



43.3009.01

LUPE
Vergrößerung 3-fach mit Schlüsselring
44 x 9 x 81 (115) mm, 25 g, KB

MAGNIFIER
magnification 3 x, with key ring

LOUPE
agrandissement 3 x, avec porte-clés

43.3004

LUPE
Vergrößerung 3-fach, mit Beleuchtung
Ø 66 x 31 x 172 mm, 31 g, 3x LR1130, EK-EL

MAGNIFIER
magnification 3 x, built-in light

LOUPE
agrandissement 3 x, avec éclairage

3x



3X

43.3005 ▶

LUPE
Vergrößerung 3-fach
58 (101) x 15 x 61 (101) MM,
31 g, EK-EL

MAGNIFIER
magnification 3 x

LOUPE
agrandissement 3 x



2x / 6x

◀ 43.3006

LUPE
Vergrößerung 2-fach und 6-fach, mit
Beleuchtung
85 (64) x 18 x 123 (232) MM, 111 g,
⇒ 2x 1,5V AAA, EK-EL

MAGNIFIER
magnification 2 x and 6 x, built-in light

LOUPE
agrandissement 2 x et 6 x, avec éclairage



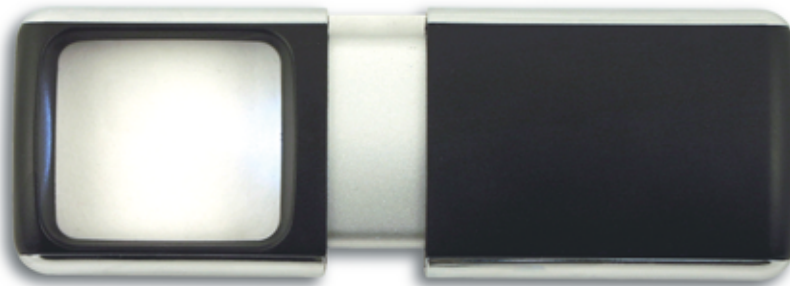
3X

43.3007 ▶

LUPE
Vergrößerung 3-fach,
mit Beleuchtung
47 x 16 x 119 (135) MM, 45 g,
⇒ 2x CR1130, EK-EL

MAGNIFIER
magnification 3 x, built-in light

LOUPE
agrandissement 3 x, avec éclairage



10X

◀ 43.3008

LUPE
Vergrößerung 10-fach
Ø 66 x 38 MM, 34 g, EK-EL

MAGNIFIER
magnification 10 x

LOUPE
agrandissement 10 x





◀ 43.2030

„LUMATIC SPOT“ LED-TASCHENLAMPE

3 Watt CREE LED, Leuchtreichweite bis 120 m, Zoom für Streulicht oder Fokussierung, robustes Aluminiumgehäuse, spritzwassergeschützt, mit Trageschlaufe und Nylon-Tasche

Ø 34 x 115 mm, 90 g, ⇨ 3x 1,5V AAA, EK-EL

„LUMATIC SPOT“ LED-FLASHLIGHT

3 Watt CREE LED, illumination range up to 120 m, zoom for diffused light or spot light, robust aluminium case, splashproof, with carrying strap and nylon case

«LUMATIC SPOT» LAMPE DE POCHE LED

3 Watt CREE LED, portée lumineuse jusqu'à 120 m, zoom pour lumière diffusée ou focalisée, boîtier robuste en aluminium, protégé contre les éclaboussures, avec dragonne et étui nylon

▶ 43.2029

„LUMATIC EXTREME“ LED-TASCHENLAMPE

CREE LED, extrem helle Leuchtreichweite bis 200 m, Zoom für Streulicht oder Fokussierung, robustes Aluminium-Gehäuse, spritzwassergeschützt, mit Trageschlaufe

Ø 30 x 123 mm, 101 g,

⇨ 3x 1,5V AAA (OPTIONAL ⇨ 2x CR123A), EK-EL

„LUMATIC EXTREME“ LED-FLASHLIGHT

CREE LED, super bright illumination range up to 200 m, zoom for diffused light or spot light, robust aluminium case, splashproof, with carrying strap

«LUMATIC EXTREME» LAMPE DE POCHE LED

CREE LED, extrêmement claire, grande portée lumineuse jusqu'à 200 m, zoom pour une lumière diffusée ou focalisée, boîtier robuste en aluminium, protégé contre les éclaboussures, avec dragonne



◀ 43.2024

„LUMATIC STARLIGHT“ LED-TASCHENLAMPE

mit 51 LEDs, extrem hell, Leuchtreichweite bis 50 Meter, robustes Gehäuse aus Aluminium, spritzwassergeschützt, mit Trageschlaufe

Ø 57 x 147 mm, 200 g, ⇨ 4x 1,5V AAA, EK-EL

„LUMATIC STARLIGHT“ LED-FLASHLIGHT

with 51 LEDs, extremely bright, illumination range up to 50 m, robust aluminium case, splashproof, with carrying strap

«LUMATIC STARLIGHT» LAMPE DE POCHE LED

avec 51 LEDs, extrêmement claire, portée lumineuse jusqu'à 50 mètres, boîtier robuste en aluminium, protégé contre les éclaboussures, avec dragonne

▶ 43.2033

„LUMATIC GUARD“ MULTI-FUNKTIONS-SICHERHEITSLAMPE

Nachtlicht mit Infrarot-Bewegungssensor (15 LEDs), Taschenlampe - immer griffbereit am richtigen Platz, sofort Licht ohne Anschalten (5 LEDs), automatisches Notlicht bei Stromausfall, komfortables Laden an der Steckdose (per Induktion), integrierter wieder aufladbarer Akku, Leuchtdauer ca. 6 - 7 Stunden

50 (55) x 35 (100) x 153 (180) mm, 90 g, EK-EL

„LUMATIC GUARD“ MULTI-FUNCTION SAFETY LAMP

night light with IR motion sensor (15 LEDs), flashlight - always at hand in the right place, at once light without turning on (5 LEDs), automatic emergency lighting during a power outage, comfortable charging at the socket (by induction), built-in rechargeable battery, light time about 6 - 7 hours

«LUMATIC GUARD»**LAMPE DE SURETE A LED MULTI-FONCTIONS**

veilleuse avec détecteur de mouvement infrarouge à 15 LED, lampe de poche - toujours au bon endroit à portée de la main, luminosité immédiate sans mise en marche à 5 LED, éclairage de secours automatique lors d'une panne de courant, chargement sans problème par prise de courant (induction), batterie rechargeable intégrée, durée de lumière environ 6 - 7 heures

