

## Czujniki temperatury otoczenia **TOPO-833, TONO-833**

### Dane techniczne

#### Zakres pomiarowy / element przetwarzający

-40÷60°C      **Pt100**    kl. B

#### Oslona

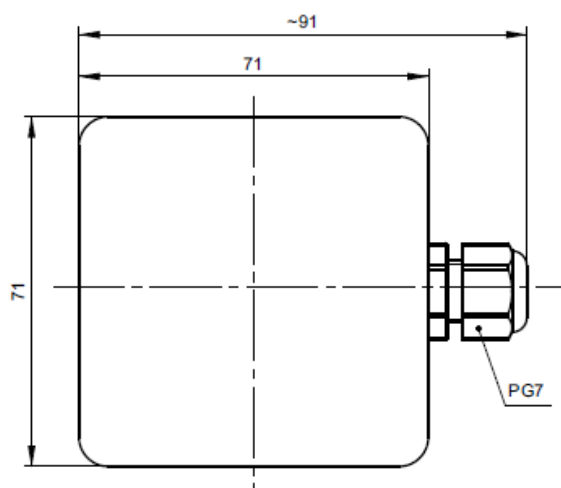
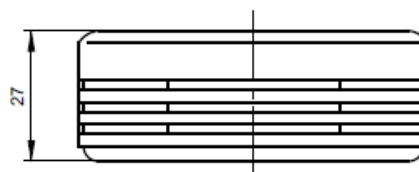
– brak – rezystor pomiarowy nieosłonięty wewnątrz perforowanej obudowy

#### Obudowa

– materiał ABS, IP-20  
– wilgotność otoczenia max 80% RH  
– rozstaw otworów montażowych 48mm

#### Opcje

– Pt500, Pt1000, Ni100, Ni1000  
– linia 2-, 3-, 4-przewodowa  
– Pt100: kl. A lub kl. AA  
– z dławikiem PG-7



### Sposób zamawiania

Czujnik temperatury

Rezystor Pt: **P**

Rezystor Ni: **N**

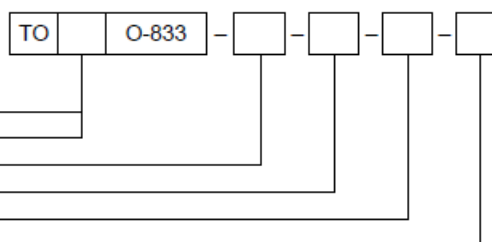
Rodzaj rezystora: **Pt100** lub inny\*

Klasa rezystora: **A, B**\*

Obwód pomiarowy: **2, 3, 4** przewody

Wersja z dławikiem: **P7**

\*Inne parametry wg uzgodnień



Przykład zamówienia:

**TOPO-833-Pt100-A-3** oznacza czujnik rezystancyjny Pt100 kl. A, linia 3-przewodowa, wersja bez dławika

**TOPO-833-Pt100-A-3-P7** oznacza czujnik Pt100 kl. A, z dławikiem PG-7

#### KONTAKT:

#### MERAZET S.A.

ul. J. Krauthofera 36, 60-203 Poznań  
tel. +48 61 864 46 00, fax: +48 61 865 19 33  
e-mail: automatyka@merazet.pl