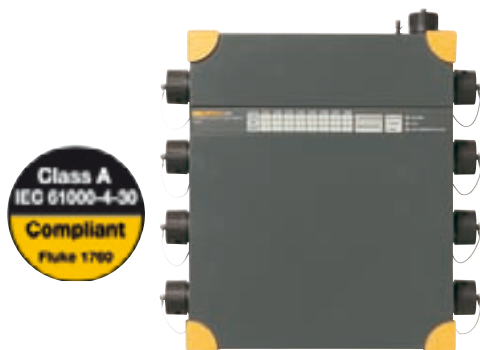
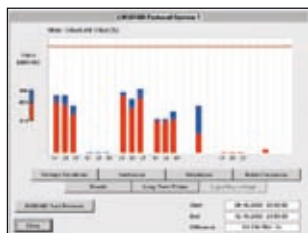


Rejestrator jakości energii 1760



Fluke 1760



Dołączone oprogramowanie PQ Analize zapewnia jednoczesny i szczegółowy przegląd licznych parametrów energii zgodnie z normą jakości energii EN50160.

Zgodność z klasą A wystarczająca do prowadzenia najbardziej wymagających pomiarów jakości energii

Nowy trójfazowy rejestrator jakości energii Fluke 1760 jest całkowicie zgodny z klasą A normy IEC 61000-4-30 i pozwala na dokonywanie zaawansowanych analiz jakości energii i całościowych pomiarów zgodności. Zaprojektowany do analizowania rozdzielnic elektrycznych w układach przemysłowych i użytkowych, w sieciach średniego i niskiego napięcia Fluke 1760 zapewnia elastyczność w definiowaniu progów, algorytmów i wyborze mierzonych parametrów. Posiada 8 kanałów wejściowych (4 prądowe / 4 napięciowe) i wychwytuje najmniejsze szczegóły wybranych przez użytkownika parametrów.

- Synchronizacja czasu GPS: Precyzyjna korelacja danych ze zdarzeniami lub zestawami danych pochodzącymi z innych przyrządów
- Nieprzerwane podtrzymanie zasilania (40 minut): Wszystkie istotne zdarzenia są rejestrowane – włącznie z początkiem i końcem przerw w dostawie energii elektrycznej
- Rejestracja kształtu fali 10 MHz, 6000 Vpk: Umożliwia uzyskanie dokładnego obrazu nawet najkrótszego zdarzenia
- Pamięć 2 GB: Umożliwia jednoczesne i szczegółowe rejestrowanie wielu parametrów energii w długich okresach czasu
- W skład zestawu wchodzi rozbudowane oprogramowanie: Pokazuje wykresy trendów potrzebne do analizy rzeczywistych przyczyn zakłóceń, zestawień statystycznych, pisania raportów i monitorowania danych w czasie rzeczywistym w trybie online

Funkcje

(Zapraszamy do odwiedzenia witryny firmy Fluke, aby uzyskać więcej informacji)

	1760 Basic	1760TR Basic	1760	1760TR
Statystyki jakości energii zgodne z EN50160	●	●	●	●
Lista zdarzeń napięciowych (spadki, skoki, zaniki)	●	●	●	●
Rejestrowanie bez przerw	●	●	●	●
Napięcie	●	●	●	●
Prąd	●	●	●	●
Moc P, Q, S (czynna, bierna, pozorna)	●	●	●	●
Współczynnik mocy	●	●	●	●
kWh	●	●	●	●
Migotania	●	●	●	●
Asymetria	●	●	●	●
Częstotliwość	●	●	●	●
Harmoniczne prądu i napięcia aż do 50 składowej / Interharmoniczne	●	●	●	●
Całkowite zniekształcenia harmoniczne	●	●	●	●
Napięcia sygnałowe	●	●	●	●
Wyzwalanie procesu rejestracji	●	●	●	●
Tryb online (oscyloskop, przebiegi przejściowe i zdarzenia)	●	●	●	●
Szybka analiza stanów przejściowych do 10 MHz	●	●	●	●
4 sondy napięciowe			●	●
4 elastyczne sondy prądowe o dwóch zakresach pracy (1000 A / 200 A prąd przemienny)			●	●
Odbiornik synchronizatora czasu GPS			●	●
Pamięć				Pamięć Flash 2 GB

Zasilanie: prąd przemienny: 83 V do 264 V, 45 do 65 Hz
Pakiet akumulatorów: NIMH, 7,2 V, 2,7 Ah (podtrzymanie zasilania do 40 minut)
Bezpieczeństwo: 600 V KAT IV / 1000 V KAT III (Przeznaczony do użycia w zastosowaniach serwisowych)
Obudowa: Solidna, całkowicie izolowana obudowa plastikowa

Wyświetlacz: Diody LED zasilania i kanałów
Temperatura pracy: 0 °C do +35 °C
Interfejsy: Ethernet (100 MB/s), RS-232, modem zewnętrzny przez RS-232
Wymiary (wys. x szer. x głęb.): 325 mm x 300 mm x 65 mm
Masa: ok. 4,9 kg
Dwuletni okres gwarancji

Zalecane akcesoria

(Pełna lista akcesoriów jest dostępna na stronie internetowej firmy Fluke).

Model	Opis
• TPS VOLTPROBE 10 V	Sondy napięciowe 10 V (zakres: 0,1 V do 17 V)
• TPS VOLTPROBE 100 V	Sondy napięciowe 100 V (zakres: 1 V do 170 V)
• TPS VOLTPROBE 400 V	Sondy napięciowe 400 V (zakres: 4 V do 680 V)
• TPS VOLTPROBE 600 V	Sondy napięciowe 600 V (zakres: 10 V do 1000 V)
• TPS VOLTPROBE 1 kV	Sondy napięciowe 1000 V (zakres: 10 V do 1700 V)
• TPS FLEX 18	Elastyczne sondy prądowe (zakres: 1 A do 100 A / 5 A do 500 A)
• TPS FLEX 24	Elastyczne sondy prądowe (zakres: 2 A do 200 A / 10 A do 1000 A)
• TPS FLEX 36	Elastyczne sondy prądowe (zakres: 30 A do 3000 A / 60 A do 6000 A)
• TPS CLAMP 10 A / 1 A	Dołączany transformator prądu (zakres: 0,01 A do 1 A / 0,1 A do 10 A)
• TPS CLAMP 50 A / 5 A	Dołączany transformator prądu (zakres: 0,05 A do 5 A / 0,5 A do 50 A)
• TPS CLAMP 200 A / 20 A	Dołączany transformator prądu (zakres: 0,2 A do 20 A / 2 A do 200 A)
• TPS SHUNT 20 mA	Bocznik 20 mA prąd przemienny/stały (zakres: 0 do 55 mA)
• TPS SHUNT 5 A	Bocznik 5 mA prąd przemienny/stały (zakres: 0 do 10 mA)

Dołączone akcesoria

4 elastyczne sondy prądowe TPS FLEX 24, 4 sondy napięciowe TPS VoltProbe 6000 V, wewnętrzna pamięć Flash 2 GB, kabel Ethernet prosty ST1760, kabel z interfejsem RS232 i przejściówka RS232-USB, kabel Ethernet skrosowany CS1760, 1 kabel zasilający, oprogramowanie do komputera PC na płycie CD, zestaw kolorowych nakładek do oznaczania przewodów WC17xx, odbiornik GPS do synchronizacji czasu (tylko 1760TR) CS 1750/1760, torba na przyrządy, instrukcja obsługi oprogramowania i urządzenia

Modele podstawowe: Bez cęgów prądowych TPS flex 24

Informacje dotyczące zamawiania

Fluke 1760 Basic Rejestrator jakości energii Topas
 Fluke 1760TR Basic Rejestrator jakości energii Topas
 Fluke 1760 Rejestrator jakości energii Topas
 Fluke 1760TR Rejestrator jakości energii Topas